

Bestellübersicht

| Best.-Nr. | Bezeichnung | Preis € | Stück |
|-----------|--|---------|-------|
| 5005-1001 | Starterset LOG 10 (Logger, Datenkabel & Software) | 108,00 | ___ |
| 5005-1100 | Starterset LOG 100 (Logger, Datenkabel & Software) | 139,00 | ___ |
| 5005-1110 | Starterset LOG 110 (Logger, Datenkabel & Software) | 189,00 | ___ |
| 5005-0001 | Temperaturlogger, LOG 10 | 58,00 | ___ |
| 5005-0100 | Temperaturlogger, LOG 100 | 89,00 | ___ |
| 5005-0110 | Temperatur-Feuchtlogger, LOG 110 | 139,00 | ___ |
| 5005-0111 | Temperatur-Feuchtlogger, LOG 110-EXF mit externem Feuchtefühler (2m Kabel) | 179,00 | ___ |
| 5090-0001 | Windows Software DE-Graph für LOG 10 | 51,00 | ___ |
| 5090-0110 | Windows Software DE-Graph für LOG 100/110 | 58,00 | ___ |
| 6040-0103 | Externer Temperaturfühler 3m Kabel -50...+125°C, 40 x Ø 3mm | 45,00 | ___ |
| 6040-0108 | Externer Temperaturfühler 8m Kabel -50...+125°C, 40 x Ø 3mm | 55,00 | ___ |
| 5600-0089 | Abschließbarer Wandhalter | 32,00 | ___ |
| 5600-0093 | Abschließbarer Halter mit Magnet | 34,00 | ___ |
| 5600-0088 | Temperaturbremse | 18,00 | ___ |
| 5990-0067 | Ersatzbatterie CR2032 | 1,00 | ___ |
| 5090-0100 | Ersatz-USB-Kabel | 18,00 | ___ |
| 5600-0067 | Kalibrierzertifikat (3x Feuchte + 1x Temperatur) bei 30/50/70%rF und 23°C | 52,00 | ___ |
| 5600-0068 | Kalibrierzertifikat (2x Temperatur) bei -18°C und 2°C | 26,00 | ___ |

Alle Preise in Euro zuzüglich gesetzlicher Mehrwertsteuer.

Zubehör



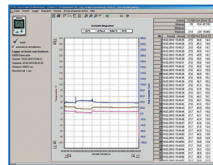
Externe Temperaturfühler



Abschließbarer Wandhalter



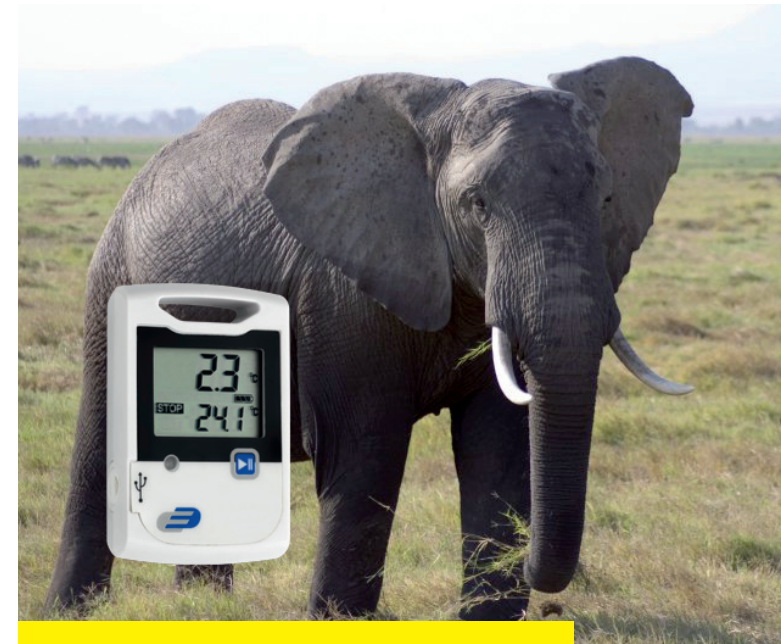
Software & USB-Kabel



Messwerte-Ansicht: Grafik und Tabelle, DBF-Format zum Export in andere Anwendungen.



Temperaturbremse, zur Verzögerung bei Temperaturänderung für externe Temperaturfühler



Der merkt sich alles!

LOG10 / LOG100 / LOG110

Datenlogger für Temperatur und Feuchte

NEU

Die einfache und lückenlose Aufzeichnung Ihrer Temperatur- und Feuchtedaten!



Tragen Sie bitte hier Ihre Adresse ein:

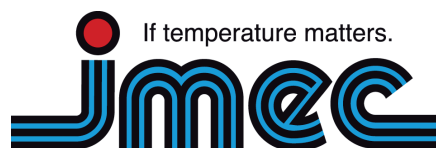
Firma: _____

Name: _____

Straße: _____

PLZ, Ort: _____

Tel./Fax: _____



imec Messtechnik GmbH
Lilienthalstr. 23
D-74078 Heilbronn, Germany

Tel. +49 70 66 – 9 15 02 30
Fax +49 70 66 – 9 15 02 33

E-Mail: info@imec.de
Internet: www.imec.de

Technische Änderungen vorbehalten • Nachdruck auch auszugsweise untersagt • Stand 1105CHB

Die ideale Messwertüberwachung ohne teure Installation. Ideal für Transport und Lagerung.

Log10 Temperaturlogger



- Großes Display für Momentanwert-anzeige und Max-Min-Avg-Anzeige
- Batteriestatusanzeige
- Einfach bedienbare Windows Software
- Speicher für 20.000 Messwerte
- Hi-Lo-Alarm optisch per LED (rot)

- Messintervall von 30 Sekunden bis 24 Stunden einstellbar
- IP65-wasserdicht
- Batterie einfach zu wechseln
- Hohe Genauigkeit: $\pm 0,5^\circ\text{C}$

Log100 Temperaturlogger



- Speicher für 60.000 Messwerte bei 2 Messgrößen
- Externer Temperaturfühleranschluß
- Hi-Lo-Alarm optisch und akustisch
- Messintervall von 1 Sekunde bis 24 Stunden einstellbar
- IP65-wasserdicht
- Batterie einfach zu wechseln
- Hohe Genauigkeit: $\pm 0,5^\circ\text{C}$

Log110 Temperatur-Feuchtelogger



- Speicher für 60.000 Messwerte bei 3 Messgrößen
- Externer Temperaturfühleranschluß
- Hi-Lo-Alarm optisch und akustisch
- Messintervall 1 Sekunde bis 24 Stunden einstellbar
- Batterie einfach zu wechseln
- Hohe Genauigkeit: $\pm 0,5^\circ\text{C}$ / $\pm 3\%$

Log110-EXF



- mit externem Feuchtefühler (fest verbunden, 2m Kabel)

Technische Daten

| | Log10 Temperatur- logger 5005-0001 | Log100 Temperatur- logger 5005-0100 | Log110 Temperatur- Feuchtelogger 5005-0110 |
|--------------------------------|---|---|---|
| int. Temperatur | | | |
| Messbereich: | -30...+60°C | -30...+70°C | |
| Auflösung: | 0,1°C | | |
| Genauigkeit: ±1 digit | ±0,5°C von -20...+50°C ±0,7°C (restl. Bereich) | | |
| ext. Temperatur | | | |
| Messbereich: | - | -50...+125°C | |
| Auflösung: | - | 0,1°C | |
| Genauigkeit: ±1 digit | - | ±0,5°C von 0...+40°C ±1,0°C (restl. Bereich) | |
| int. relative Feuchte | | | |
| Messbereich: | - | - | 0...99%rF |
| Auflösung: | - | - | 0,1%rF |
| Genauigkeit: | - | - | ±3%rF |
| IP-Schutz: | | | |
| | IP65 | IP65 | - |
| Display-Arbeitsbereich: | | | |
| | -10...+70°C | | |
| Speicher-kapazität: | | | |
| | 20.000 Messwerte | ca. 60.000 Messwerte | |
| Schnittstelle: | | | |
| | USB | | |
| Anzeige: | | | |
| | 7 Segment LCD (2-zeilig) | | |
| Gehäuse: | | | |
| | Kunststoff (ABS) | | |
| Abmessungen: | | | |
| | 88 x 55 x 20 mm | | |
| Gewicht: | | | |
| | 95 g | | |
| Spannungs-vers.: | | | |
| | 1 x CR2032 3 V | | |

- Umgebungsbedingungen im Labor, Kraftwerk etc. ...
- Überwachung von Lager, Produktion und Transportkonditionen gemäß EN 12830 (Log10/Log100) und HACCP
- Überwachung von Lebensmitteln im TK-Bereich
- Überwachung von Kühlschränken für Arzneimittel (Blutbanken usw.)
- Klimaaufzeichnung mit Taupunktberechnung (Log110)

